

ROSAE 2

edificio

SUPERFICIE UTIL CERRADA

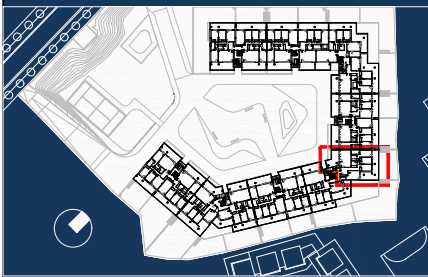
| | |
|------------------|---------------|
| RECIBIDOR | 13,45 |
| COCINA | 15,35 |
| SALÓN COMEDOR | 27,50 |
| DISIRIBUIDOR | 3,50 |
| BAÑO I | 4,85 |
| BAÑO II | 3,55 |
| SUITE | 18,10 |
| DORMITORIO II | 10,75 |
| DORMITORIO III | 10,75 |
| TOTAL (A) | 107,80 |

SUPERFICIE UTIL TERRAZAS

| | |
|---------------------|--------------|
| TERRAZA CUBIERTA I | 22,00 |
| TERRAZA CUBIERTA II | 38,70 |
| TOTAL (B) | 60,70 |

SUPERFICIE UTIL TOTAL
TOTAL (A+B)

168,50



GESTIONA:

CONSTRUYE:



EDIFICIO ROSAE 2

E10 1º A

