

SUPERFICIE UTIL CERRADA

RECIBIDOR	6,40
COCINA	14,55
SALÓN COMEDOR	24,10
DISTRIBUIDOR	4,45
BAÑO I	4,85
BAÑO II	3,55
SUITE	17,30
DORMITORIO II	11,65
DORMITORIO III	11,45

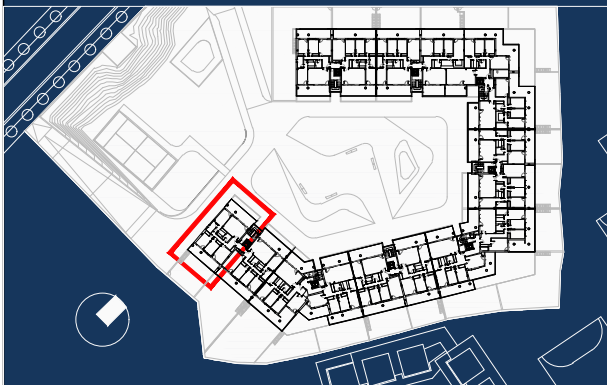
TOTAL (A) 98,30

SUPERFICIE UTIL TERRAZAS

TERRAZA CUBIERTA I	23,70
TERRAZA CUBIERTA II	21,85

TOTAL (B) 45,55

**SUPERFICIE UTIL TOTAL
TOTAL (A+B) 143,85**



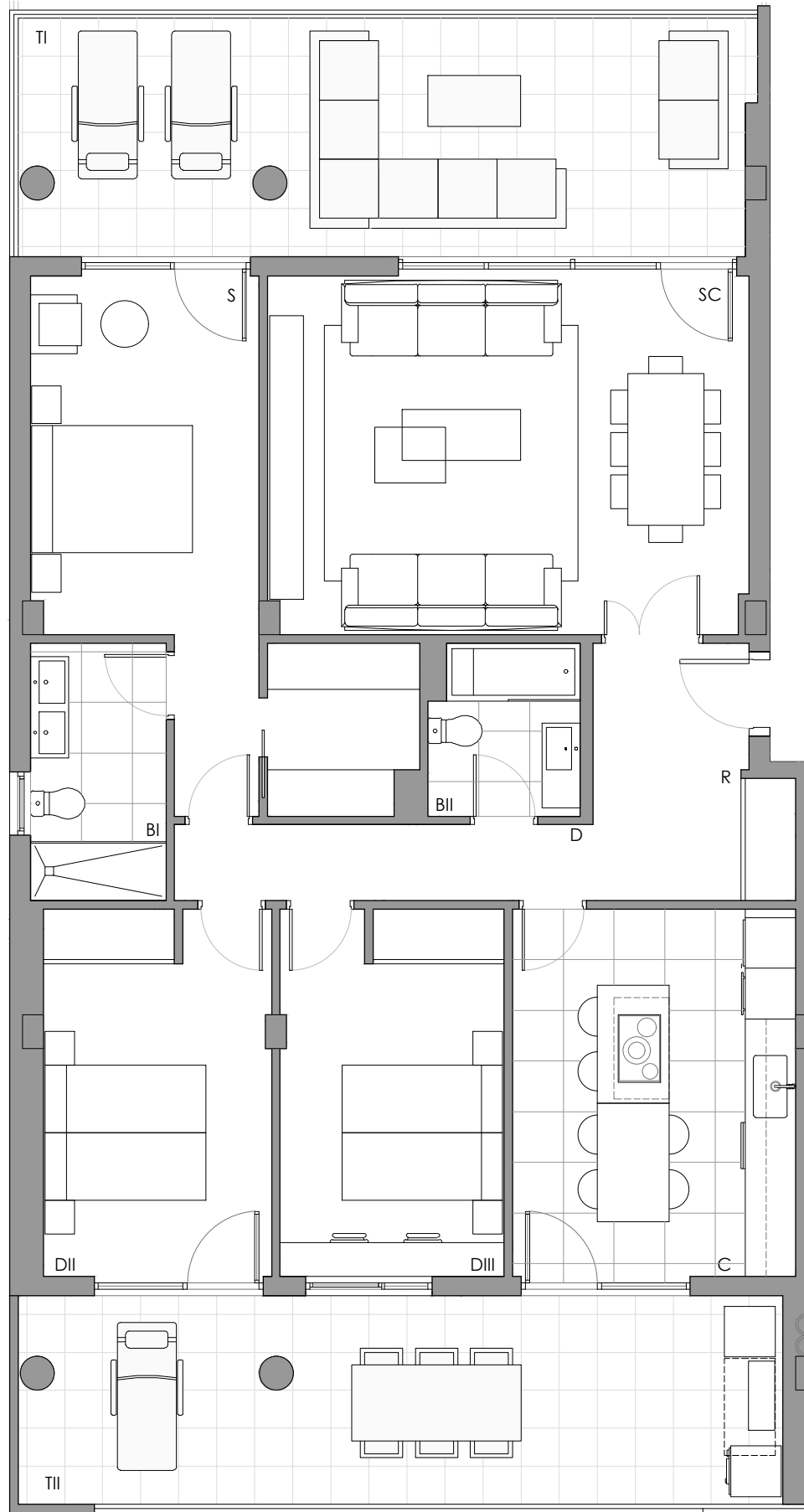
GESTIONA:

CONSTRUYE:



EDIFICIO ROSAE 2

E13 3º B



ROSAE 2

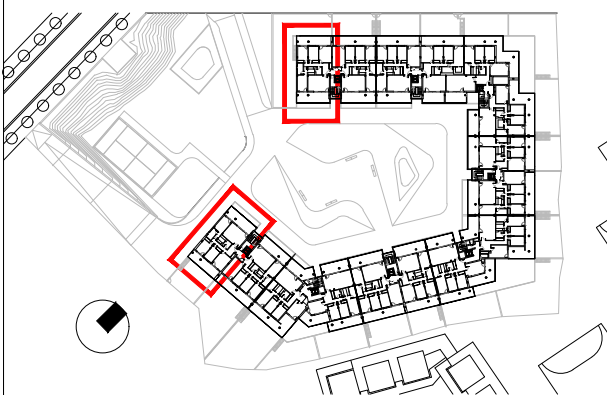
edificio

LEYENDA DE INSTALACIONES: ELECTRICIDAD

- PUNTO DE LUZ
- FOCO EN TECHO DE TERRAZA
- FOCOS EN VIVENDA
- LUMINARIA EN PARED EXTERIOR
- INTERRUPTOR
- INTERRUPTOR ESTANCO
- CONMUTADOR
- CRUZAMIENTO
- TOMA DE CORRIENTE USOS VARIOS 10/16A
- TOMA DE CORRIENTE USOS VARIOS 10/16A ESTANCO
- TOMA DE CORRIENTE 25A COCINA Y HORNO
- TOMA DE CORRIENTE CAMPANA EXTRACTORA
- VIDEOPORTERO
- PORTERO
- ZUMBADOR
- PULSADOR TIMBRE ENTRADA
- CUADRO ELÉCTRICO
- CUADRO DE CONTROL FRÍO, CALOR
- CONTROL DE VENTILACIÓN MECÁNICA
- TOMA RJ45 (TELÉFONO)
- TOMA RED TBA COAXIAL
- TOMA RTV+SAT
- TOMA RESERVA (configurable)

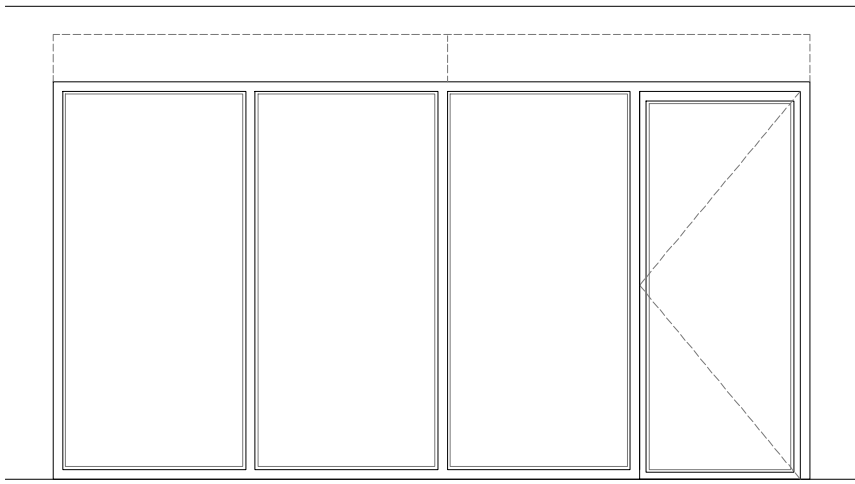
VENTILACIÓN - CLIMATIZACIÓN

- UNIDAD BIBLOC
- UNIDAD EXTERIOR DE AEROTERMIA
- EQUIPO DE VENTILACIÓN MECÁNICA CON RECUPERADOR DE CALOR
- COLECTOR SUELO RADIANTE

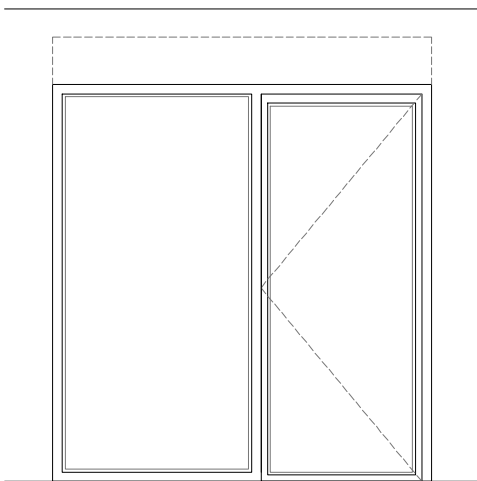


EDIFICIO ROSAE 2

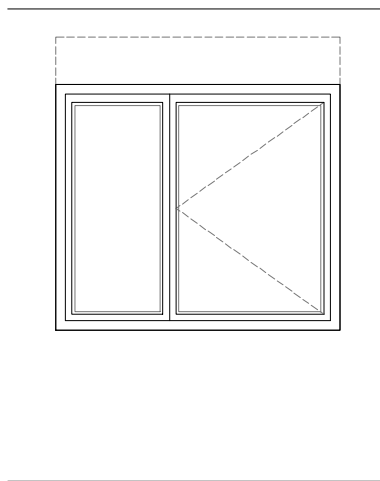
E13 1º 2º 3º B



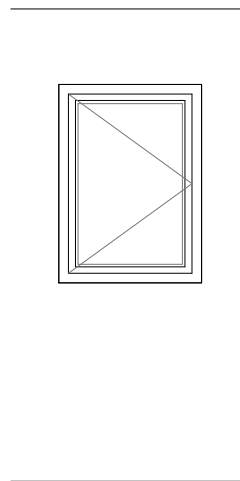
SALÓN*
FIJOS. ABATIBLE CON PERSIANA MOTORIZADA



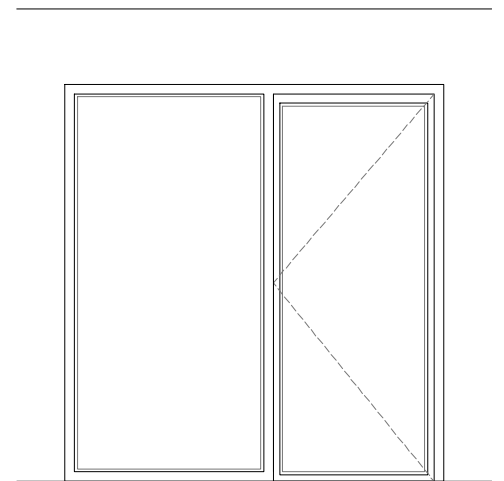
DORMITORIO 2-SUITE*
FIJO. ABATIBLE CON PERSIANA MOTORIZADA



DORMITORIO 3*
FIJO. ABATIBLE CON PERSIANA MOTORIZADA



BAÑO PPAL*
ABATIBLE



COCINA*
FIJO. ABATIBLE

* ESTANCIA CON CARPINTERÍAS DE ALTAS PRESTACIONES PARA CUMPLIMIENTO ESTÁNDAR PASSIVHAUS



GESTIONA:

CONSTRUYE:



EDIFICIO ROSAE 2

E6-E13 1º 2º 3º A-B CARPINTERÍAS