

SUPERFICIE UTIL CERRADA

PLANTA SUPERIOR

RECIBIDOR	5,30
COCINA	18,25
SALÓN COMEDOR	26,65
DISTRIBUIDOR	5,75
BAÑO I	4,85
BAÑO II	3,55
SUITE	16,70
DORMITORIO II	11,45
DORMITORIO III	10,75
DORMITORIO IV	10,75
TOTAL PLANTA SUPERIOR	114,00

PLANTA INFERIOR

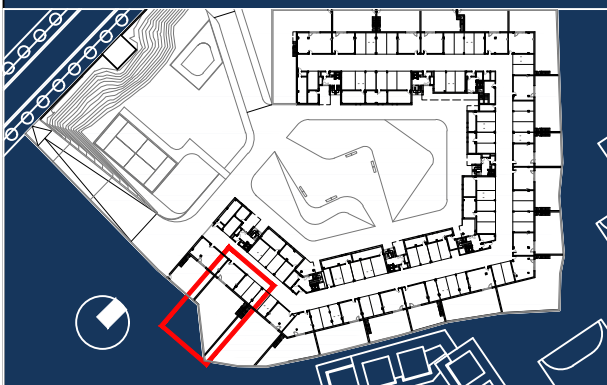
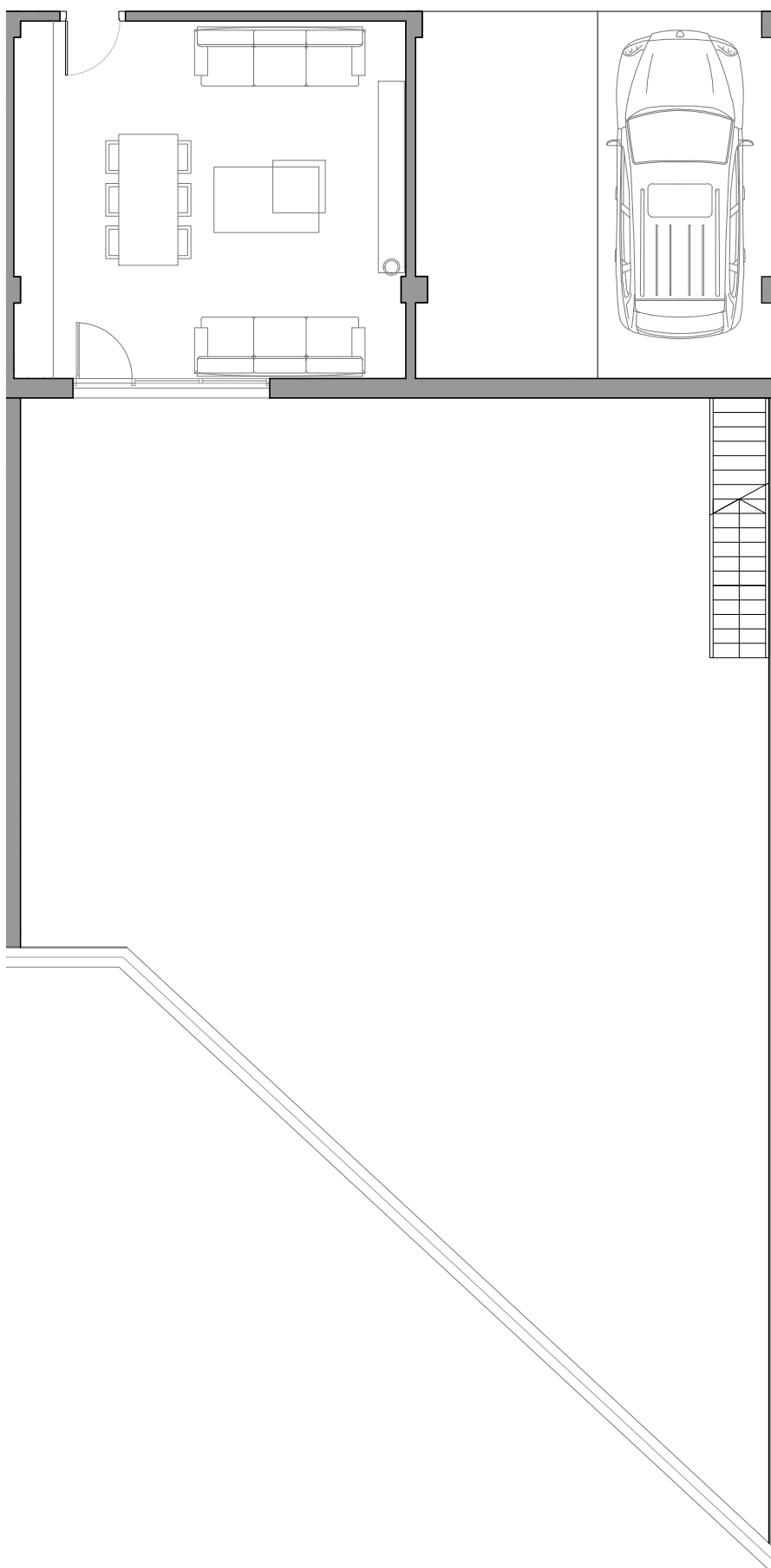
TRASTERO	32,50
TOTAL (A)	146,50

SUPERFICIE UTIL TERRAZAS

TERRAZA CUBIERTA I	26,15
TERRAZA DESCUBIERTA I	12,15
TOTAL TERRAZA I	38,30
TERRAZA CUBIERTA II	27,40
JARDIN	140,05

TOTAL (B)	205,75
------------------	---------------

SUPERFICIE UTIL TOTAL	
TOTAL (A+B)	352,25



GESTIONA:

CONSTRUYE:



EDIFICIO ROSAE 2

E13 Bº A NIVEL INFERIOR

SUPERFICIE UTIL CERRADA

PLANTA SUPERIOR

RECIBIDOR	5,30
COCINA	18,25
SALÓN COMEDOR	26,65
DISTRIBUIDOR	5,75
BAÑO I	4,85
BAÑO II	3,55
SUITE	16,70
DORMITORIO II	11,45
DORMITORIO III	10,75
DORMITORIO IV	10,75
TOTAL PLANTA SUPERIOR	114,00

PLANTA INFERIOR

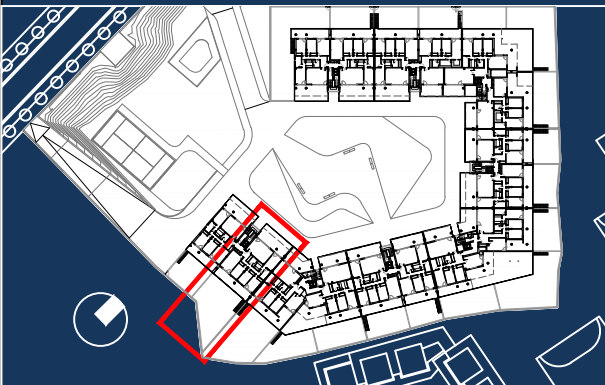
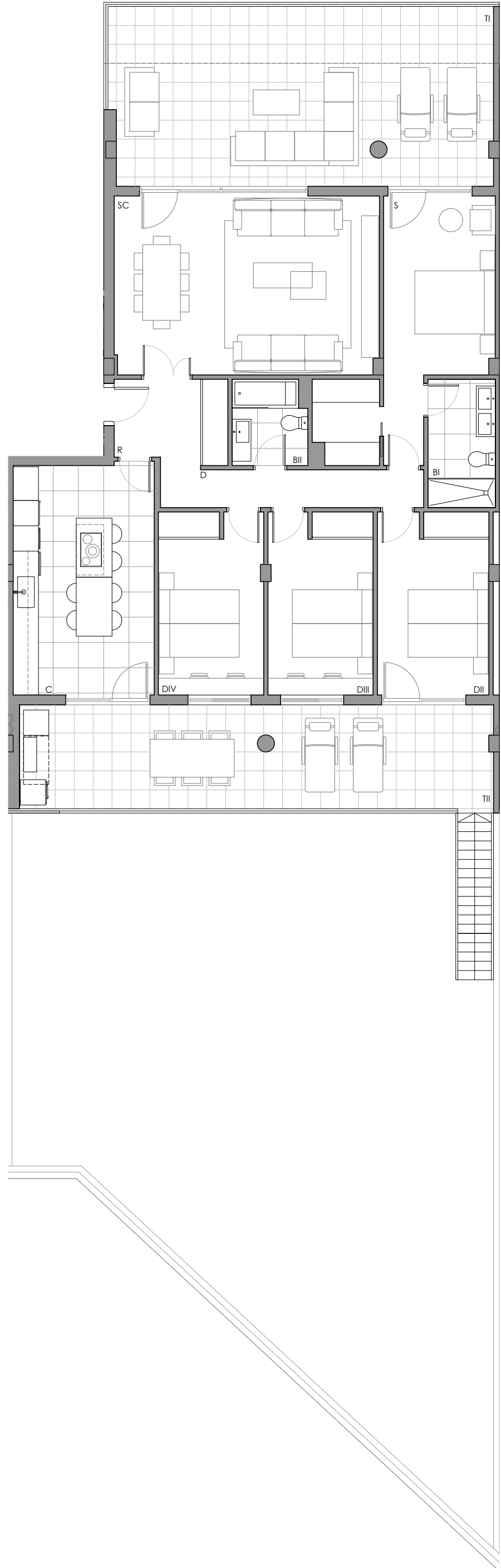
TRASTERO	32,50
TOTAL (A)	146,50

SUPERFICIE UTIL TERRAZAS

TERRAZA CUBIERTA I	26,15
TERRAZA DESCUBIERTA I	12,15
TOTAL TERRAZA I	38,30
TERRAZA CUBIERTA II	27,40
JARDIN	140,05

TOTAL (B)	205,75
------------------	---------------

SUPERFICIE UTIL TOTAL	
TOTAL (A+B)	352,25



GESTIONA:







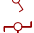
















CONSTRUYE:








EDIFICIO ROSAE 2

E13 Bº A NIVEL SUPERIOR




LEYENDA DE INSTALACIONES:
ELECTRICIDAD

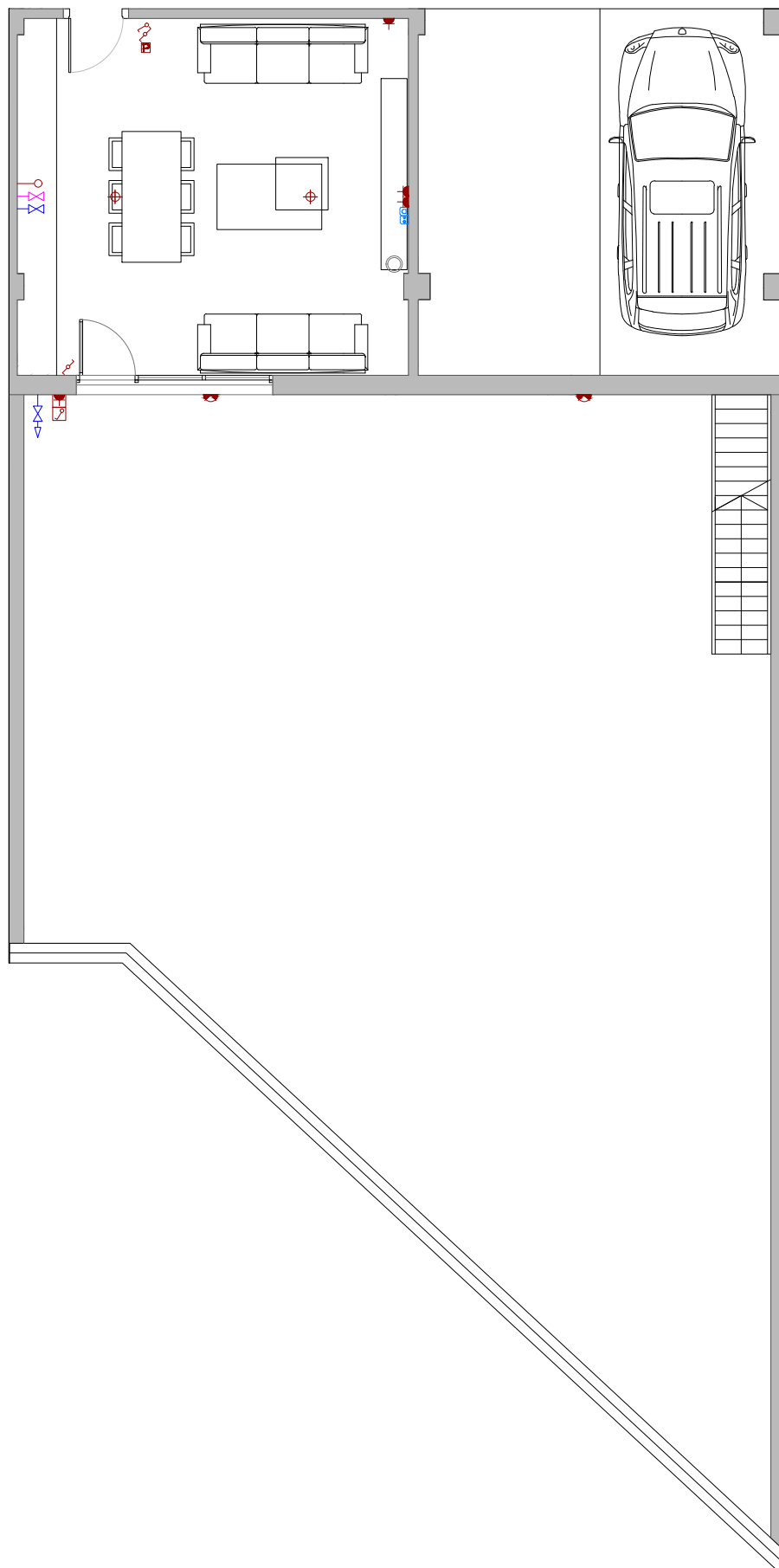
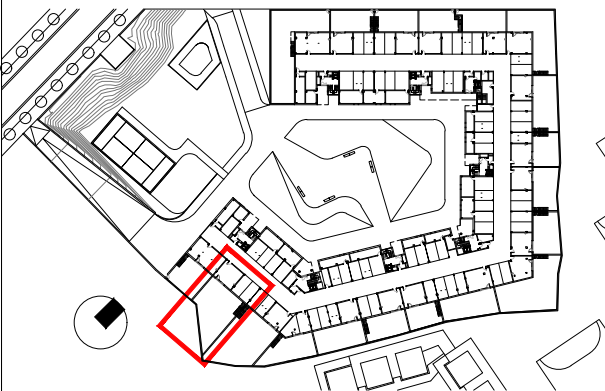
-  PUNTO DE LUZ
-  FOCO EN TECHO DE TERRAZA
-  FOCOS EN VIVENDA
-  LUMINARIA EN PARED EXTERIOR
-  INTERRUPTOR
-  INTERRUPTOR ESTANCO
-  CONMUTADOR
-  CRUZAMIENTO
-  TOMA DE CORRIENTE USOS VARIOS 10/16A
-  TOMA DE CORRIENTE USOS VARIOS 10/16A ESTANCO
-  TOMA DE CORRIENTE 25A COCINA Y HORNO
-  TOMA DE CORRIENTE CAMPANA EXTRACTORA
-  VIDEOPORTERO
-  PORTERO
-  ZUMBADOR
-  PULSADOR TIMBRE ENTRADA
-  CUADRO ELÉCTRICO
-  CUADRO DE CONTROL FRÍO, CALOR
-  CONTROL DE VENTILACIÓN MECÁNICA
-  TOMA RJ45 (TELÉFONO)
-  TOMA RED TBA COAXIAL
-  TOMA RTV+SAT
-  TOMA RESERVA (configurable)

VENTILACIÓN - CLIMATIZACIÓN

-  UNIDAD BIBLOC
-  UNIDAD EXTERIOR DE AEROTERMIA
-  EQUIPO DE VENTILACIÓN MECÁNICA CON RECUPERADOR DE CALOR
-  COLECTOR SUELO RADIANTE
-  CHIMENEA

FONTANERÍA

-  GRIFO AGUA FRÍA
-  TOMAS AGUA CALIENTE/AGUA FRÍA
-  PREVISIÓN DE DESAGUE



LEYENDA DE INSTALACIONES: ELECTRICIDAD

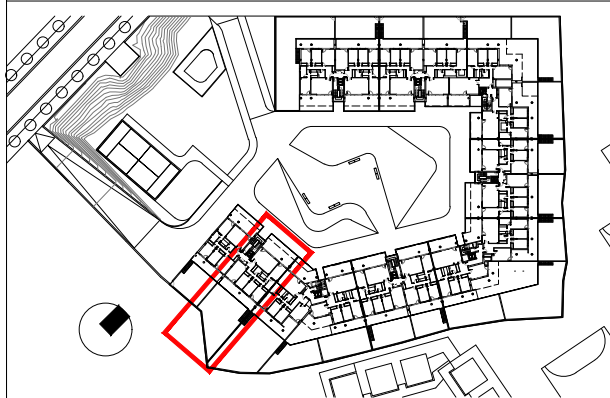
- PUNTO DE LUZ
- FOCO EN TECHO DE TERRAZA
- FOCOS EN VIVENDA
- LUMINARIA EN PARED EXTERIOR
- INTERRUPTOR
- INTERRUPTOR ESTANCO
- CONMUTADOR
- CRUZAMIENTO
- TOMA DE CORRIENTE USOS VARIOS 10/16A
- TOMA DE CORRIENTE USOS VARIOS 10/16A ESTANCO
- TOMA DE CORRIENTE 25A COCINA Y HORNO
- TOMA DE CORRIENTE CAMPANA EXTRACTORA
- VIDEOPORTERO
- PORTERO
- ZUMBADOR
- PULSADOR TIMBRE ENTRADA
- CUADRO ELÉCTRICO
- CUADRO DE CONTROL FRÍO, CALOR
- CONTROL DE VENTILACIÓN MECÁNICA
- TOMA RJ45 (TELÉFONO)
- TOMA RED TBA COAXIAL
- TOMA RTV+SAT
- TOMA RESERVA (configurable)

VENTILACIÓN - CLIMATIZACIÓN

- UNIDAD BIBLOC
- UNIDAD EXTERIOR DE AEROTERMIA
- EQUIPO DE VENTILACIÓN MECÁNICA CON RECUPERADOR DE CALOR
- COLECTOR SUELO RADIANTE
- CHIMENEA

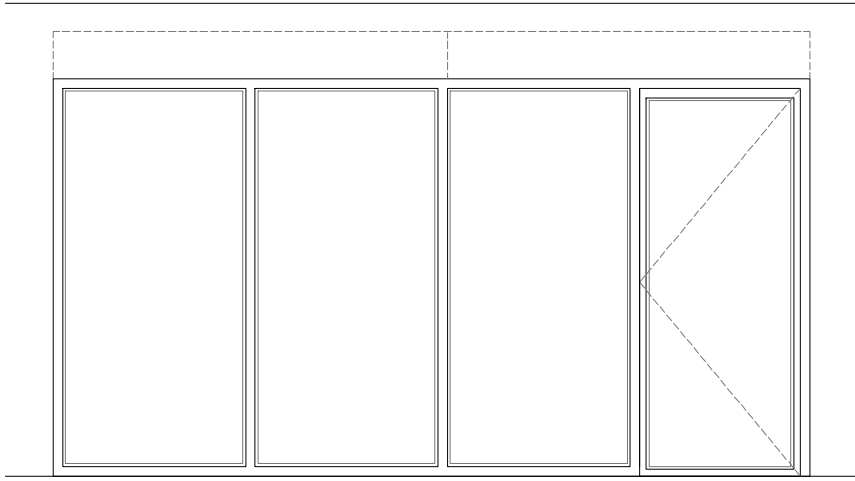
FONTANERÍA

- GRIFO AGUA FRÍA
- TOMAS AGUA CALIENTE/AGUA FRÍA
- PREVISIÓN DE DESAGUE

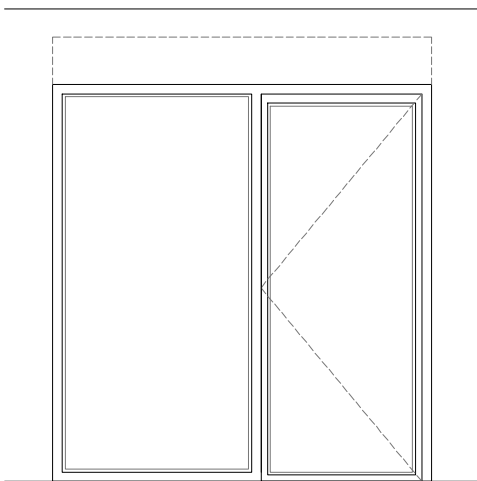


EDIFICIO ROSAE 2

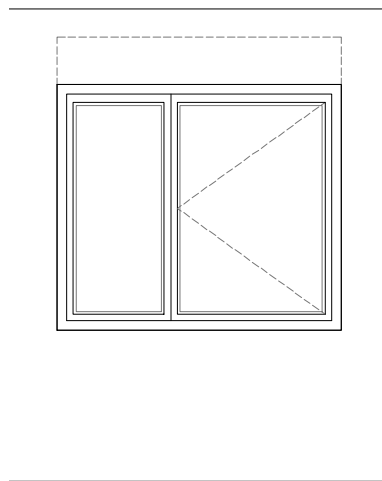
E13 B° A NIVEL SUPERIOR



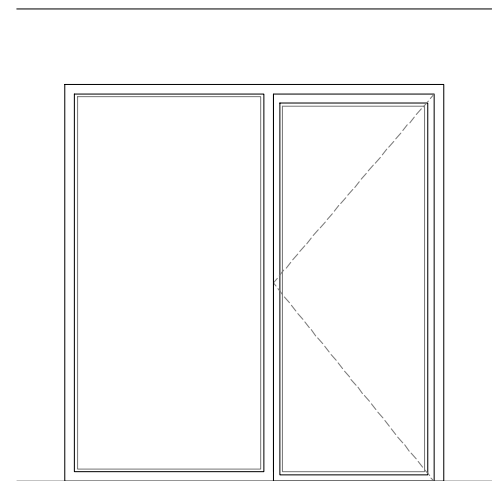
SALÓN*
FIJOS. ABATIBLE CON PERSIANA MOTORIZADA



DORMITORIO 2-SUITE*
FIJO. ABATIBLE CON PERSIANA MOTORIZADA



DORMITORIO 3-4*
FIJO. ABATIBLE CON PERSIANA MOTORIZADA



COCINA*
FIJO. ABATIBLE

* ESTANCIA CON CARPINTERÍAS DE ALTAS PRESTACIONES PARA CUMPLIMIENTO ESTÁNDAR PASSIVHAUS



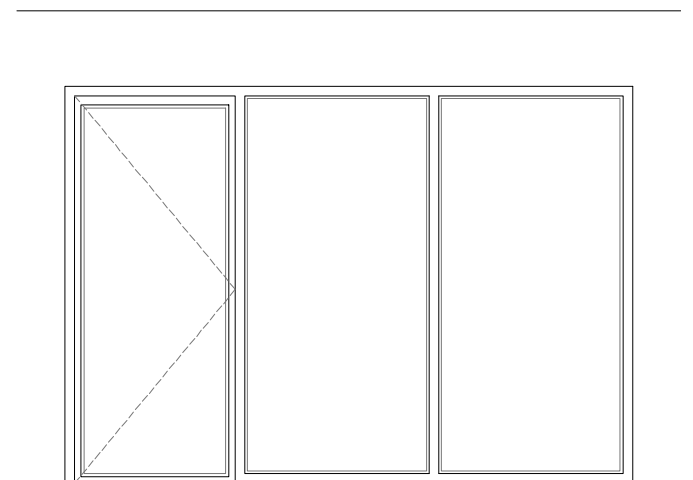
GESTIONA:

CONSTRUYE:



EDIFICIO ROSAE 2

E13 B° A CARPINTERÍAS



SÓTANO
FIJOS. ABATIBLE